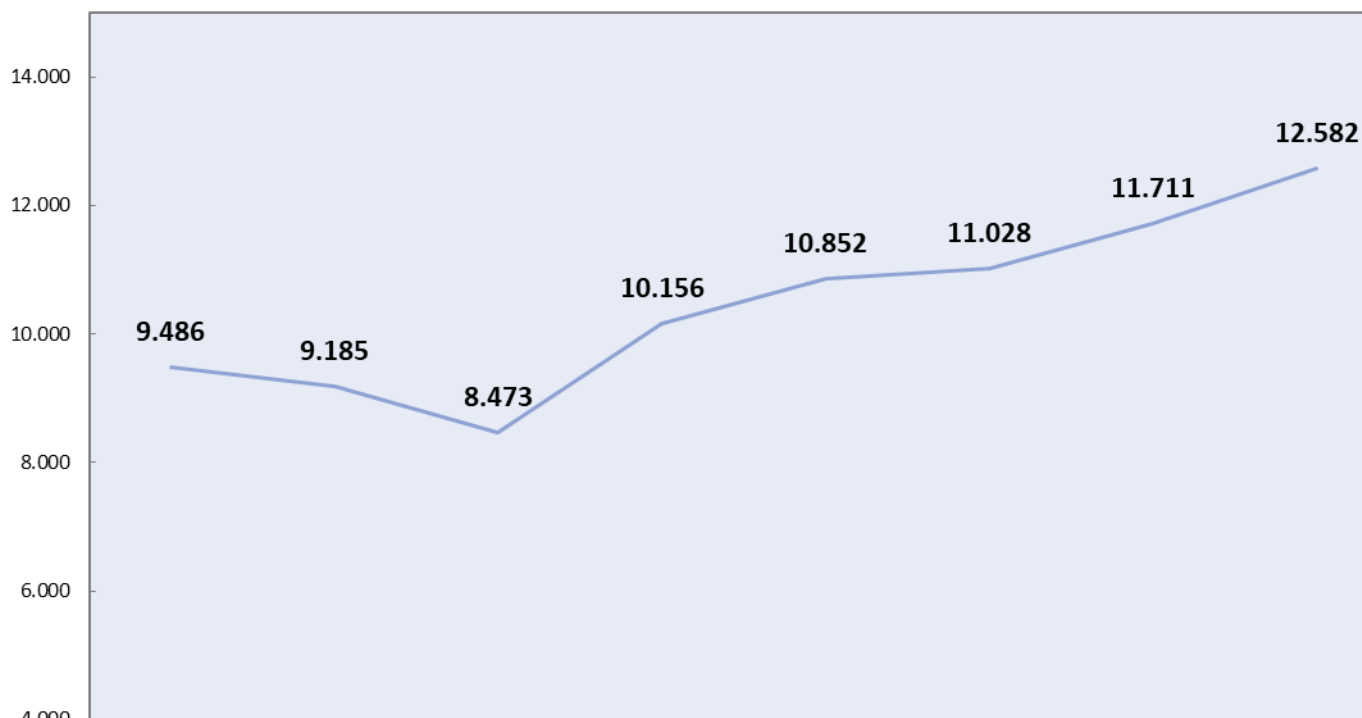


## 1. PRODUÇÃO ASSISTENCIAL

Produção Mensal de Consultas Ambulatoriais								
	2012	2013	2014	2015	2016	2017	2018	2019
Jan		8.829	8.177	7.362	8.000	9.965	11.032	11.536
Fev		8.877	9.579	7.689	8.480	10.475	10.117	13.627
Mar	5.266	10.313	8.346	10.119	11.529	10.936	13.161	
Abr	9.332	11.130	7.300	9.216	9.693	11.031	12.028	
Mai	10.695	9.476	8.497	10.703	9.389	10.604	11.505	
Jun	9.702	8.913	7.768	10.566	11.313	9.867	11.658	
Jul	7.901	7.568	8.369	10.882	10.248	9.046	10.537	
Ago	10.577	9.352	9.560	11.409	13.979	13.490	12.339	
Set	8.978	9.785	9.369	11.211	13.204	11.691	11.686	
Out	10.092	10.076	8.936	11.246	9.854	11.555	11.701	
Nov	9.680	8.280	8.590	11.754	14.090	12.651	14.002	
Dez	7.894	7.619	7.188	9.719	10.446	11.019	10.769	
<b>TOTAL</b>	<b>90.117</b>	<b>110.218</b>	<b>101.679</b>	<b>121.876</b>	<b>130.225</b>	<b>132.330</b>	<b>140.535</b>	<b>25.163</b>
<b>Média</b>	<b>9.486</b>	<b>9.185</b>	<b>8.473</b>	<b>10.156</b>	<b>10.852</b>	<b>11.028</b>	<b>11.711</b>	<b>12.582</b>



**Demonstrativo Gráfico da Evolução da Média Anual do Número de Consultas Atendidas nos anos de 2012, 2013, 2014, 2015, 2016, 2017, 2018 e 2019.**

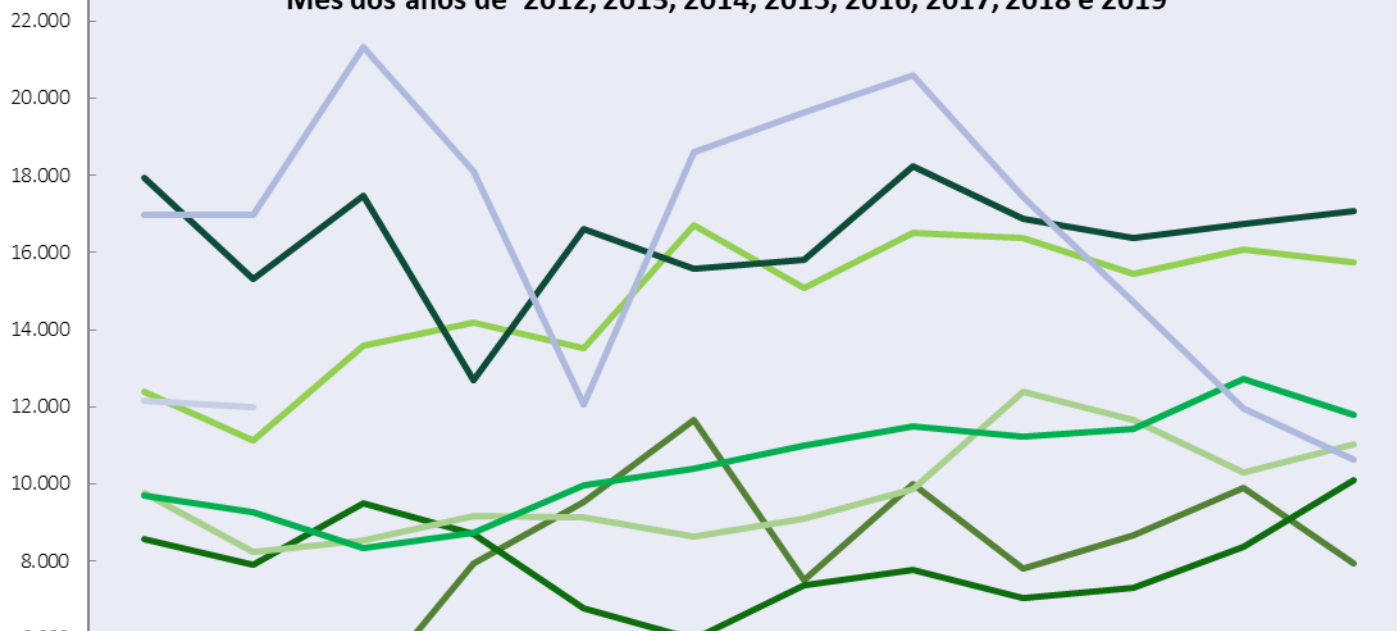


	2012	2013	2014	2015	2016	2017	2018	2019
— Média	9.486	9.185	8.473	10.156	10.852	11.028	11.711	12.582

**Produção Mensal de Atos Multidisciplinares**

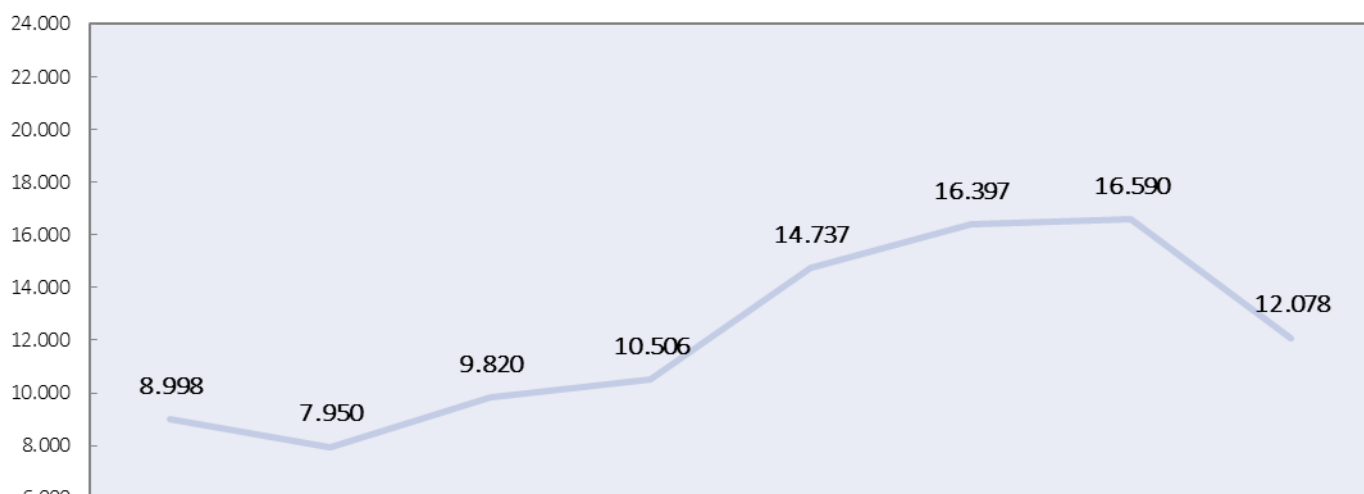
	2012	2013	2014	2015	2016	2017	2018	2019
<b>Jan</b>		8.558	9.784	9.693	12.409	17.926	16.984	12.147
<b>Fev</b>		7.893	8.254	9.264	11.138	15.308	16.968	12.009
<b>Mar</b>	4.501	9.486	8.540	8.332	13.579	17.473	21.336	
<b>Abr</b>	7.930	8.718	9.162	8.727	14.194	12.703	18.092	
<b>Mai</b>	9.529	6.787	9.128	9.963	13.524	16.628	12.060	
<b>Jun</b>	11.670	5.984	8.638	10.397	16.717	15.576	18.603	
<b>Jul</b>	7.498	7.384	9.091	10.984	15.095	15.807	19.628	
<b>Ago</b>	10.008	7.765	9.879	11.507	16.514	18.245	20.613	
<b>Set</b>	7.823	7.046	12.383	11.243	16.386	16.873	17.459	
<b>Out</b>	8.656	7.324	11.671	11.418	15.437	16.378	14.719	
<b>Nov</b>	9.911	8.369	10.286	12.738	16.091	16.751	11.966	
<b>Dez</b>	7.953	10.090	11.029	11.806	15.764	17.090	10.648	
<b>TOTAL</b>	<b>85.479</b>	<b>95.404</b>	<b>117.845</b>	<b>126.072</b>	<b>176.848</b>	<b>196.758</b>	<b>199.076</b>	<b>24.156</b>
<b>Média</b>	<b>8.998</b>	<b>7.950</b>	<b>9.820</b>	<b>10.506</b>	<b>14.737</b>	<b>16.397</b>	<b>16.590</b>	<b>12.078</b>

**Demonstrativo Gráfico da Evolução Mensal do Número Atos Multidisciplinares Mês-a-Mês dos anos de 2012, 2013, 2014, 2015, 2016, 2017, 2018 e 2019**



	Jan	Fev	Mar	Abr	Mai	Jun	Jul	Ago	Set	Out	Nov	Dez
2012			4.501	7.930	9.529	11.670	7.498	10.008	7.823	8.656	9.911	7.953
2013	8.558	7.893	9.486	8.718	6.787	5.984	7.384	7.765	7.046	7.324	8.369	10.090
2014	9.784	8.254	8.540	9.162	9.128	8.638	9.091	9.879	12.383	11.671	10.286	11.029
2015	9.693	9.264	8.332	8.727	9.963	10.397	10.984	11.507	11.243	11.418	12.738	11.806
2016	12.409	11.138	13.579	14.194	13.524	16.717	15.095	16.514	16.386	15.437	16.091	15.764
2017	17.926	15.308	17.473	12.703	16.628	15.576	15.807	18.245	16.873	16.378	16.751	17.090
2018	16.984	16.968	21.336	18.092	12.060	18.603	19.628	20.613	17.459	14.719	11.966	10.648
2019	12.147	12.009										

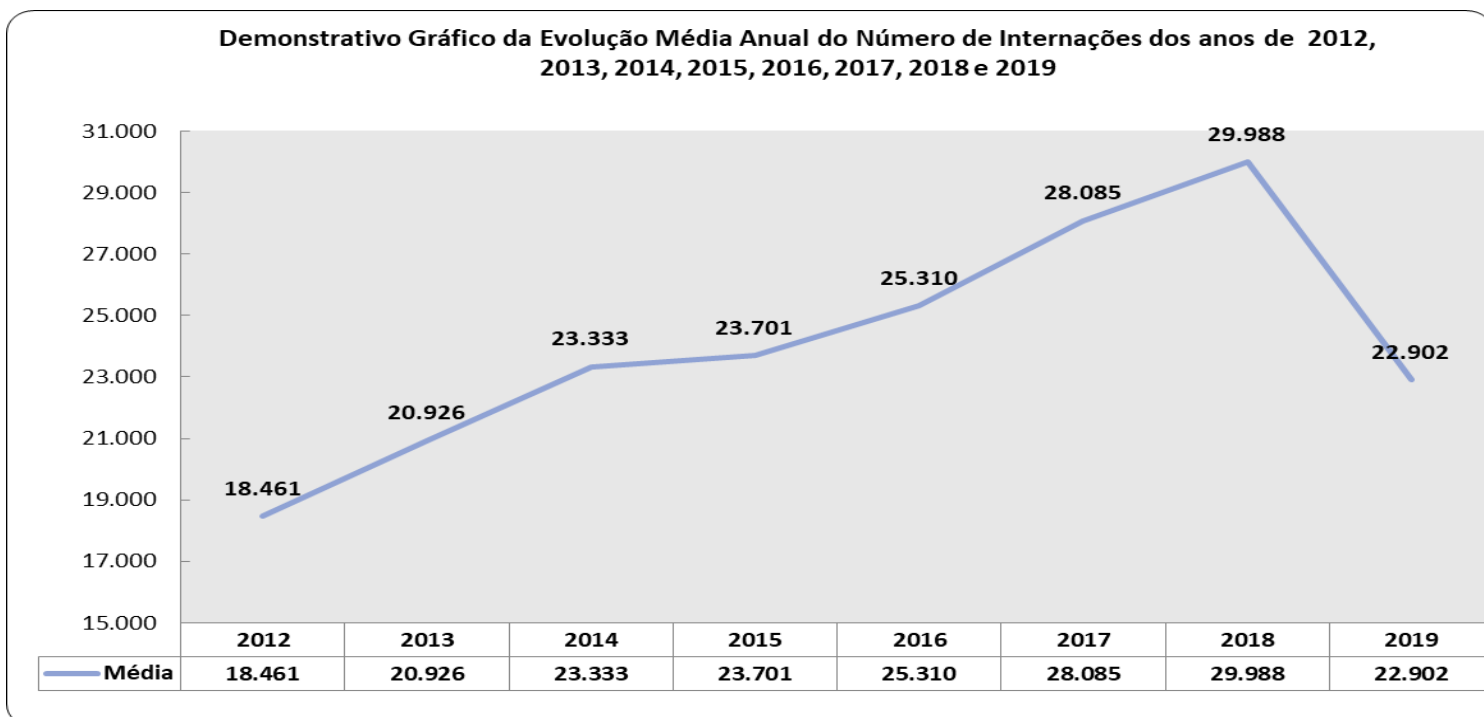
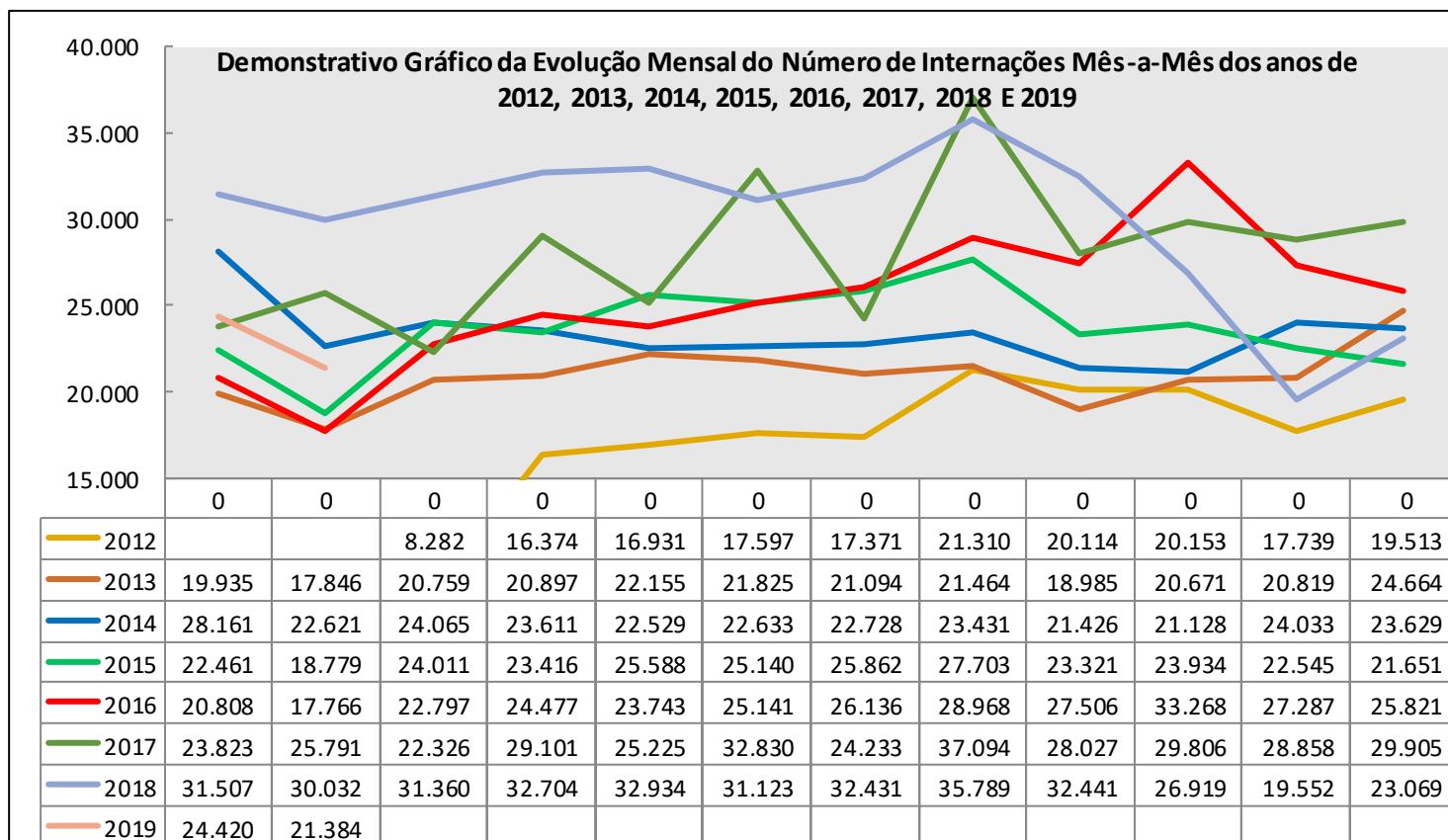
**Demonstrativo Gráfico da Evolução Anual da Média de Atos Multidisciplinares dos anos de 2012, 2013, 2014, 2015, 2016, 2017, 2018 e 2019**



	2012	2013	2014	2015	2016	2017	2018	2019
Média	8.998	7.950	9.820	10.506	14.737	16.397	16.590	12.078

**Produção Mensal de SADT**

	2012	2013	2014	2015	2016	2017	2018	2019
<b>Jan</b>		19.935	28.161	22.461	20.808	23.823	31.507	24.420
<b>Fev</b>		17.846	22.621	18.779	17.766	25.791	30.032	21.384
<b>Mar</b>	8.282	20.759	24.065	24.011	22.797	22.326	31.360	
<b>Abr</b>	16.374	20.897	23.611	23.416	24.477	29.101	32.704	
<b>Mai</b>	16.931	22.155	22.529	25.588	23.743	25.225	32.934	
<b>Jun</b>	17.597	21.825	22.633	25.140	25.141	32.830	31.123	
<b>Jul</b>	17.371	21.094	22.728	25.862	26.136	24.233	32.431	
<b>Ago</b>	21.310	21.464	23.431	27.703	28.968	37.094	35.789	
<b>Set</b>	20.114	18.985	21.426	23.321	27.506	28.027	32.441	
<b>Out</b>	20.153	20.671	21.128	23.934	33.268	29.806	26.919	
<b>Nov</b>	17.739	20.819	24.033	22.545	27.287	28.858	19.552	
<b>Dez</b>	19.513	24.664	23.629	21.651	25.821	29.905	23.069	
<b>TOTAL</b>	<b>175.384</b>	<b>251.114</b>	<b>279.995</b>	<b>284.411</b>	<b>303.718</b>	<b>337.019</b>	<b>359.861</b>	<b>45.804</b>
<b>Média</b>	<b>18.461</b>	<b>20.926</b>	<b>23.333</b>	<b>23.701</b>	<b>25.310</b>	<b>28.085</b>	<b>29.988</b>	<b>22.902</b>

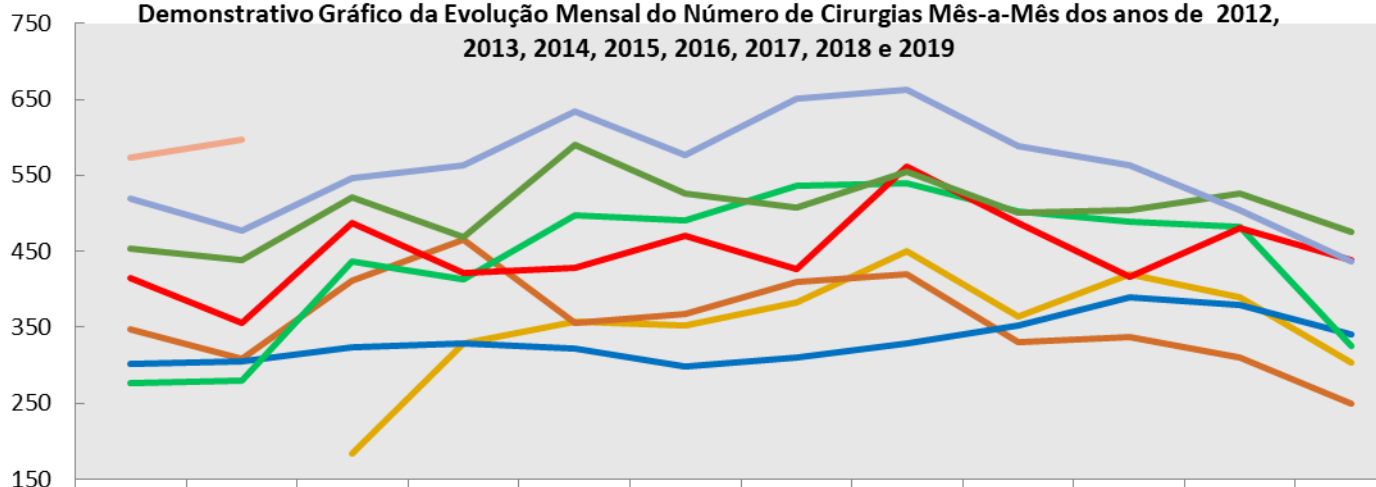


**Produção Mensal de Cirurgias**

	2012	2013	2014	2015	2016	2017	2018	2019
Jan		348	302	276	415	454	520	573
Fev		308	305	280	356	438	478	597
Mar	184	412	323	436	488	521	546	
Abr	328	466	328	413	422	468	564	
Mai	357	355	322	498	428	590	634	
Jun	353	367	298	490	470	526	576	
Jul	383	410	311	537	426	507	651	
Ago	450	420	329	539	562	555	663	
Set	364	331	353	502	488	501	588	
Out	420	338	390	489	416	505	563	
Nov	389	311	379	482	481	526	505	
Dez	303	250	340	325	439	476	437	
<b>TOTAL</b>	<b>3.531</b>	<b>4.316</b>	<b>3.980</b>	<b>5.267</b>	<b>5.391</b>	<b>6.067</b>	<b>6.725</b>	<b>1.170</b>
<b>Média</b>	<b>372</b>	<b>360</b>	<b>332</b>	<b>439</b>	<b>449</b>	<b>506</b>	<b>560</b>	<b>585</b>

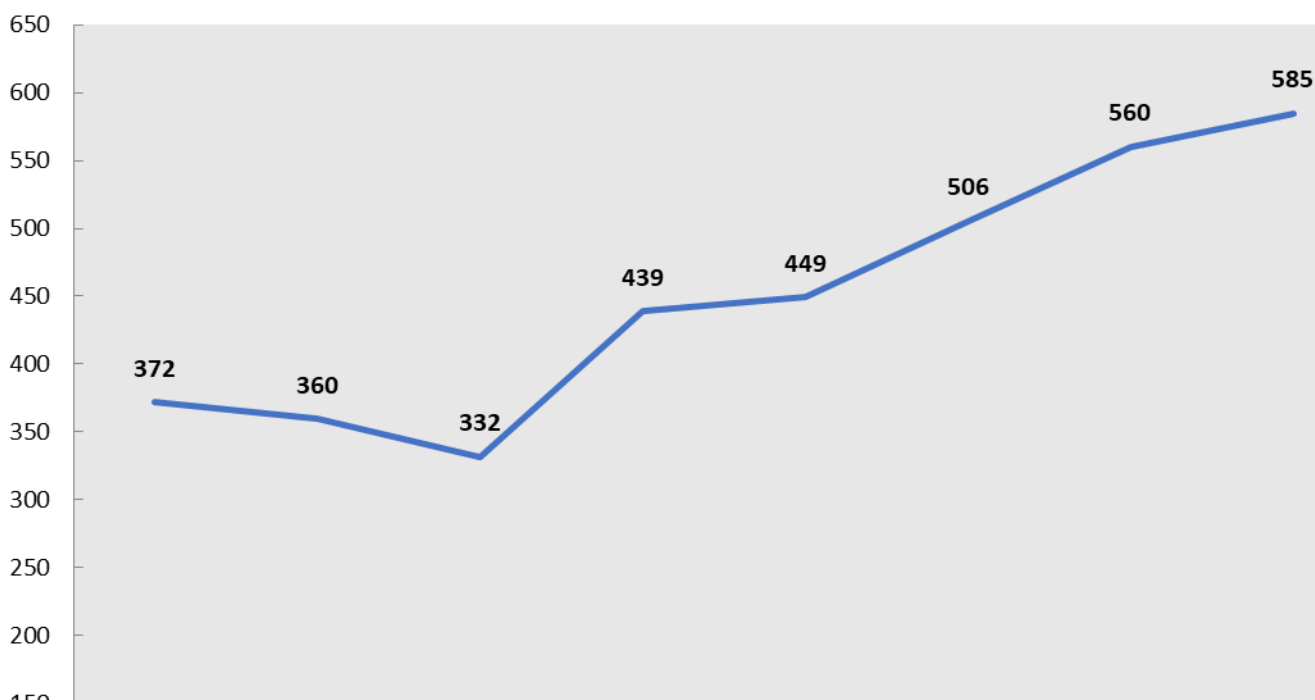


**Demonstrativo Gráfico da Evolução Mensal do Número de Cirurgias Mês-a-Mês dos anos de 2012, 2013, 2014, 2015, 2016, 2017, 2018 e 2019**



	Jan	Fev	Mar	Abr	Mai	Jun	Jul	Ago	Set	Out	Nov	Dez
2012			184	328	357	353	383	450	364	420	389	303
2013	348	308	412	466	355	367	410	420	331	338	311	250
2014	302	305	323	328	322	298	311	329	353	390	379	340
2015	276	280	436	413	498	490	537	539	502	489	482	325
2016	415	356	488	422	428	470	426	562	488	416	481	439
2017	454	438	521	468	590	526	507	555	501	505	526	476
2018	520	478	546	564	634	576	651	663	588	563	505	437
2019	573	597										

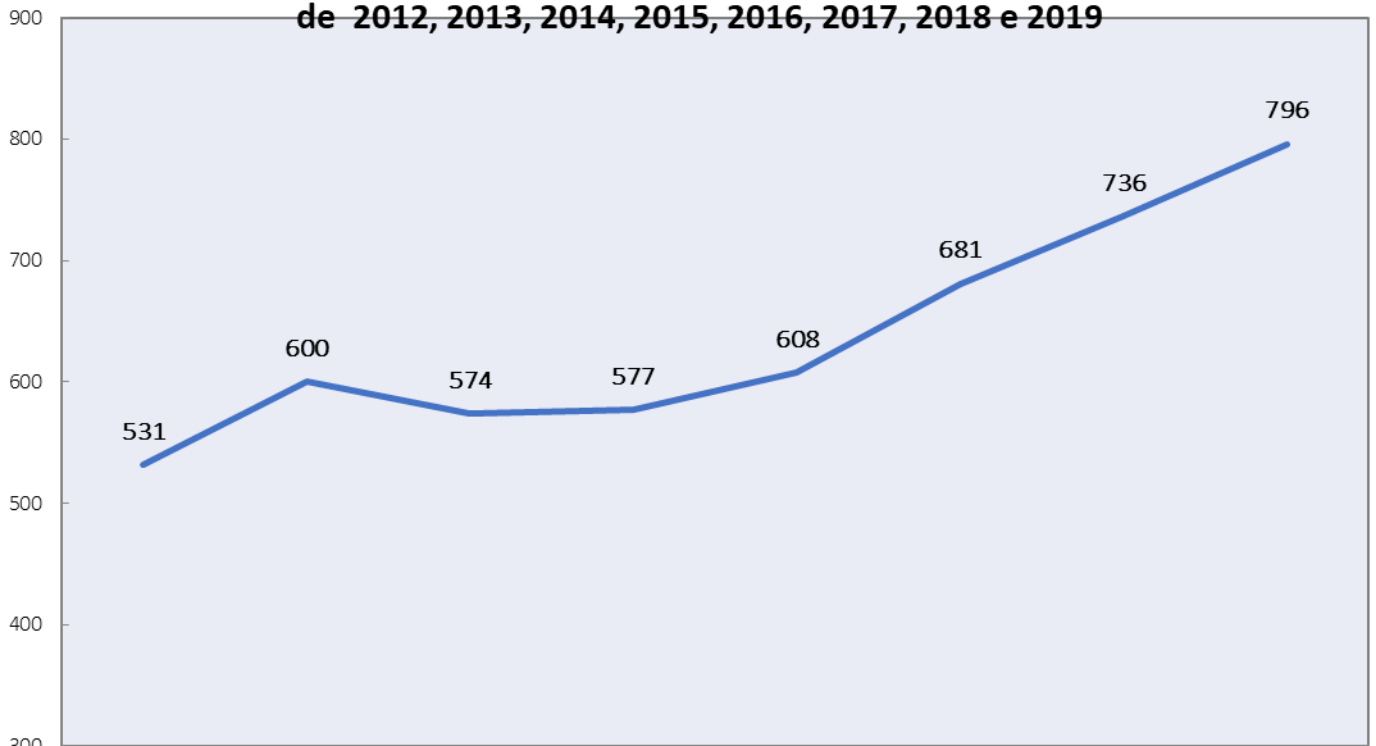
**Demonstrativo Gráfico da Evolução da Média Anual do Número de Cirurgias dos anos de 2012, 2013, 2014, 2015, 2016, 2017, 2018 e 2019**



	2012	2013	2014	2015	2016	2017	2018	2019
Média	372	360	332	439	449	506	560	585



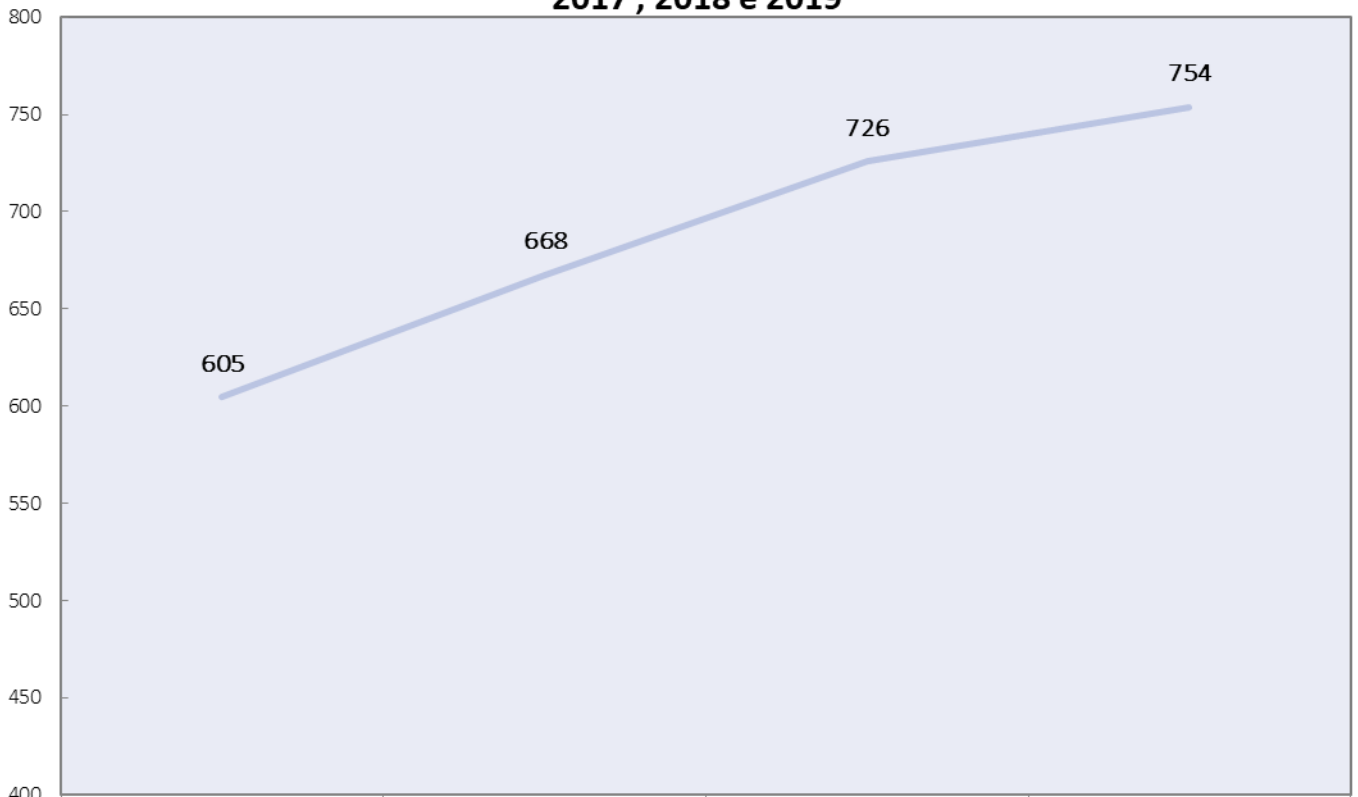
**Demonstrativo Gráfico da Média do Número Total de Internações dos anos de 2012, 2013, 2014, 2015, 2016, 2017, 2018 e 2019**



	2012	2013	2014	2015	2016	2017	2018	2019
Série1	531	600	574	577	608	681	736	796



**Demonstrativo Gráfico da Média de Saídas Hospitalares dos anos de 2016, 2017, 2018 e 2019**

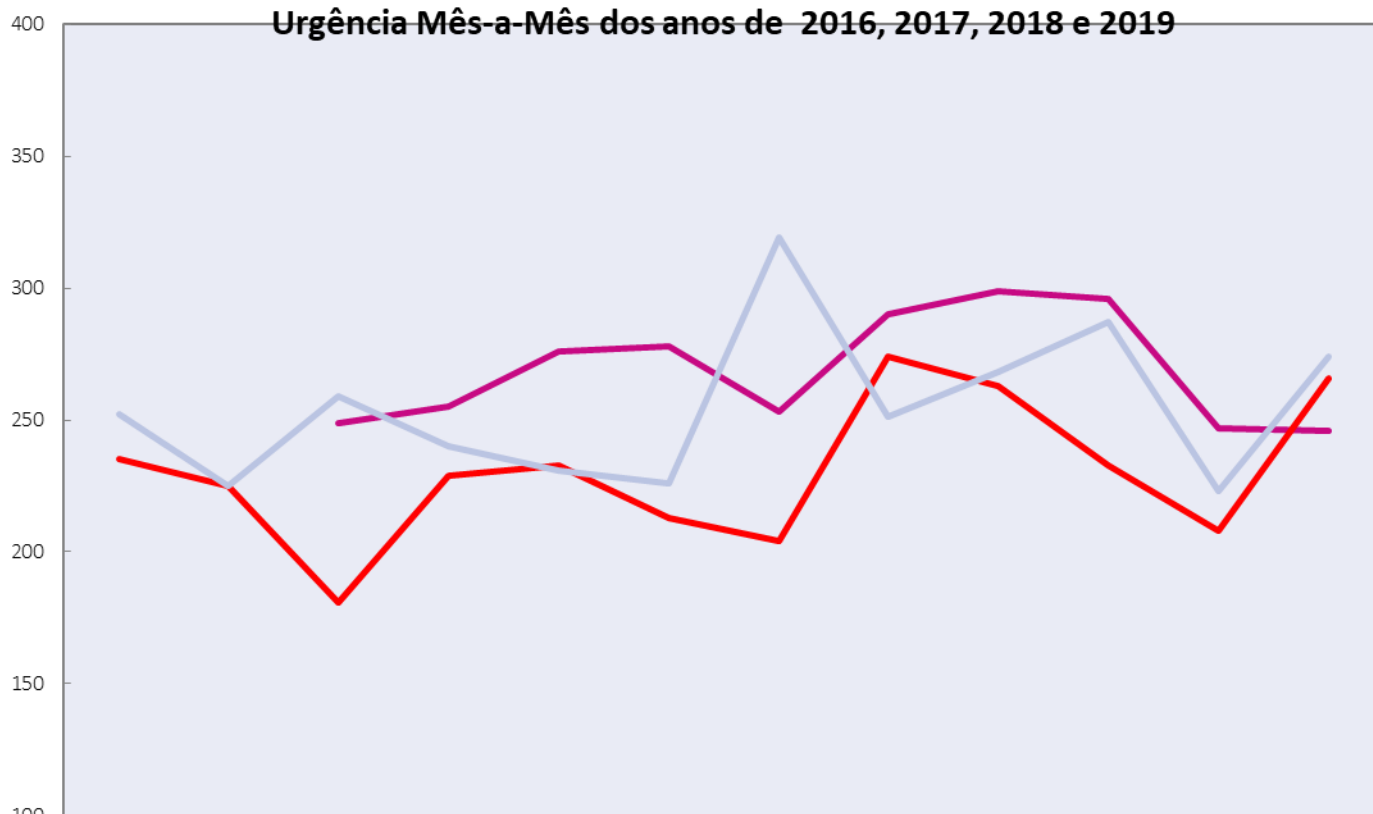


	2016	2017	2018	2019
Média	605	668	726	754

Produção Mensal de Atendimentos de Urgência

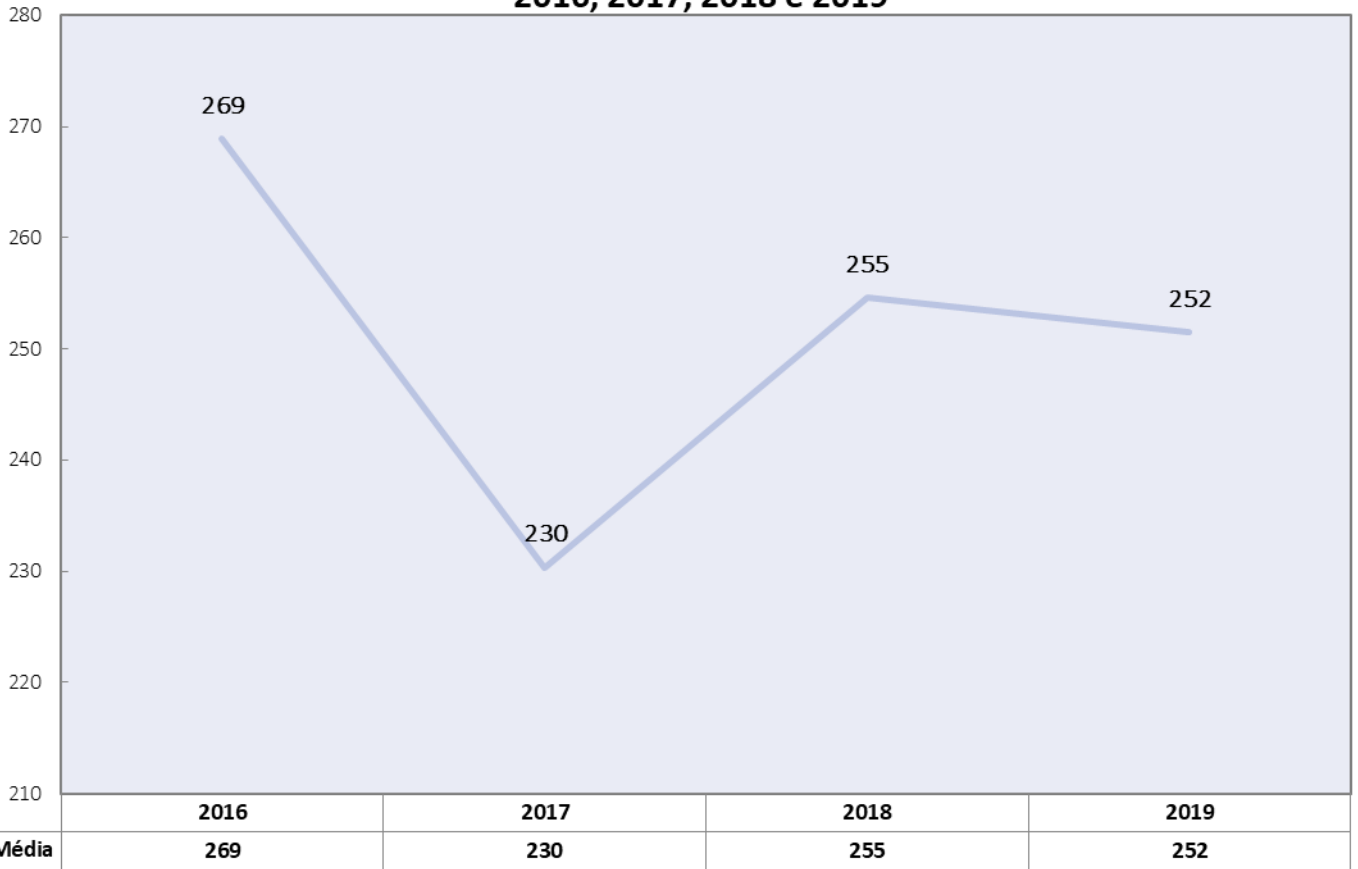
	2016	2017	2018	2019
Jan		235	252	249
Fev		225	225	254
Mar	249	181	259	
Abr	255	229	240	
Mai	276	233	231	
Jun	278	213	226	
Jul	253	204	319	
Ago	290	274	251	
Set	299	263	268	
Out	296	233	287	
Nov	247	208	223	
Dez	246	266	274	
<b>TOTAL</b>	<b>2.689</b>	<b>2.764</b>	<b>3.055</b>	<b>503</b>

Demonstrativo Gráfico da Evolução Mensal do Número de Atendimentos de Urgência Mês-a-Mês dos anos de 2016, 2017, 2018 e 2019



	Jan	Fev	Mar	Abr	Mai	Jun	Jul	Ago	Set	Out	Nov	Dez
— 2016			249	255	276	278	253	290	299	296	247	246
— 2017	235	225	181	229	233	213	204	274	263	233	208	266
— 2018	252	225	259	240	231	226	319	251	268	287	223	274

**Demonstrativo Gráfico da Média de Atendimentos de Urgência dos anos de 2016, 2017, 2018 e 2019**













**Novos serviços implantados no HGG – Status de funcionamento**

	jan/19		fev/19	
	Número de Consultas	Número de Cirurgias	Número de Consultas	Número de Cirurgias
<b>Projeto Transexualizador – Implantação de Serviços Ambulatoriais e Hospitalar</b>	123	1	135	0
<b>Serviço de Ginecologia e Mastologia – transferência do Hospital Materno Infantil para o HGG</b>	679	47	868	45
<b>Implantação do Serviço de Atenção aos Pacientes Portadores de Hérnias Abdominais Complexas</b>	35	7	13	2
<b>Incremento do Serviço de Transplantes Renais e Reformulação Estrutural</b>	359	7	408	11
<b>Implantação do Serviço de Atenção Ambulatorial Hospitalar e Domiciliar os Portadores de Doenças Raras</b>	63	-	81	-
<b>Implantação do Serviço Ambulatorial em Reabilitação Cardíaca</b>	4	-	39	-